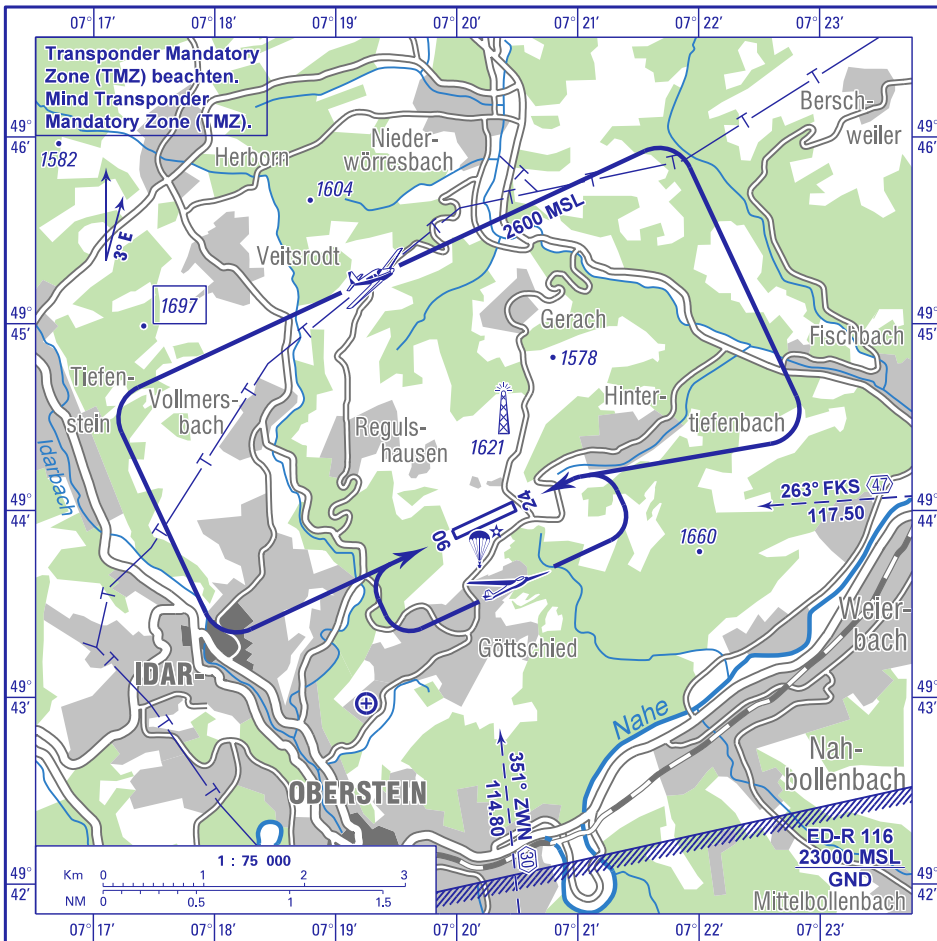


FIS
LANGEN INFORMATION
123.525

IDAR-OBERSTEIN RADIO
128.360 Ge (15 NM 3000 ft GND)

Berichtigung: ED-R 116, Richtungspfeil FKS.
Correction: ED-R 116, direction arrow FKS.



Starker Segelflugbetrieb.

Intensive glider flying.

Die umliegenden Ortschaften, insbesondere die Stadtteile Göttschied südlich und Idar mit Krankenhaus südwestlich des Flugplatzes sowie die Orte Regulshausen, Vollmersbach, Gerach und Hintertiefenbach sind lärmempfindliche Gebiete, Überflüge sind möglichst zu vermeiden. Landeanflüge und Landungen mit angehängtem Schleppseil sind verboten.

The surrounding villages, especially Göttschied south of the airfield and Idar with hospital southwest of it, as well as Regulshausen, Vollmersbach, Gerach and Hintertiefenbach are noise-sensitive areas, overflights shall be avoided, if possible.

Approaches and landings with a trailing tow-rope are prohibited.